

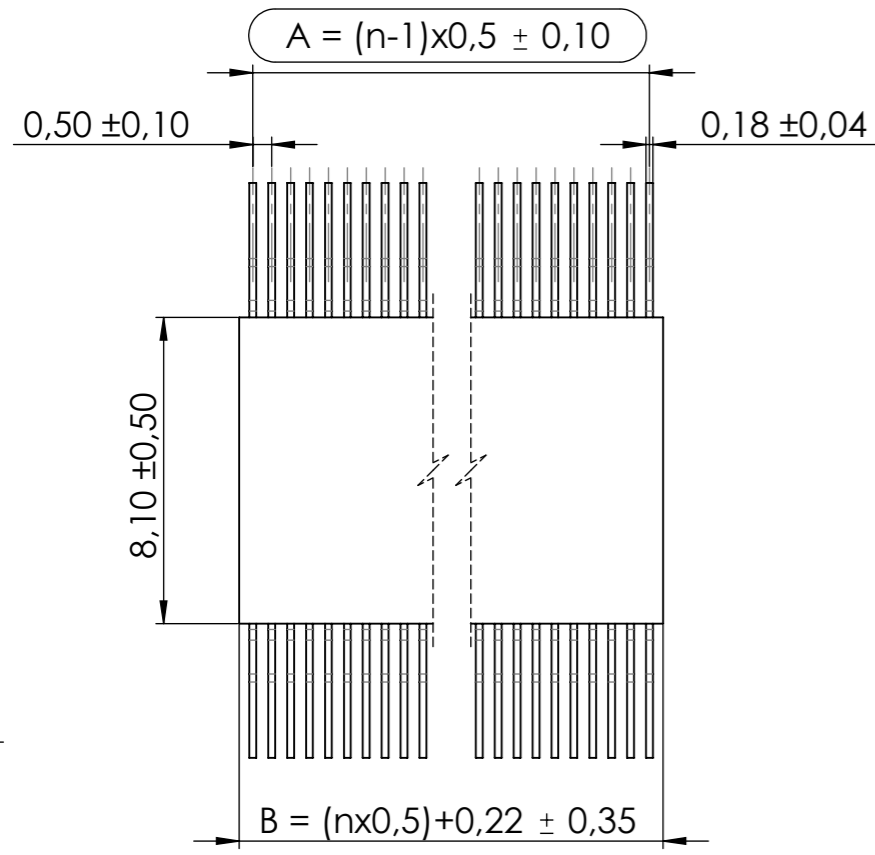
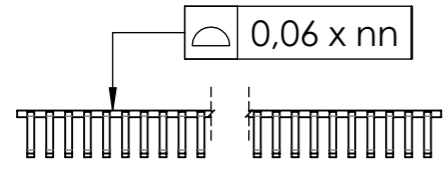


CODICO GmbH
 Zwingenstraße 6-8, 2380 Perchtoldsdorf, Austria
 Telefon: +43 1 86 305-0, Fax: +43 1 86 305-5000
 e-mail: office@codico.com, www.codico.com
 FN 436940i, Landesgericht Wr. Neustadt

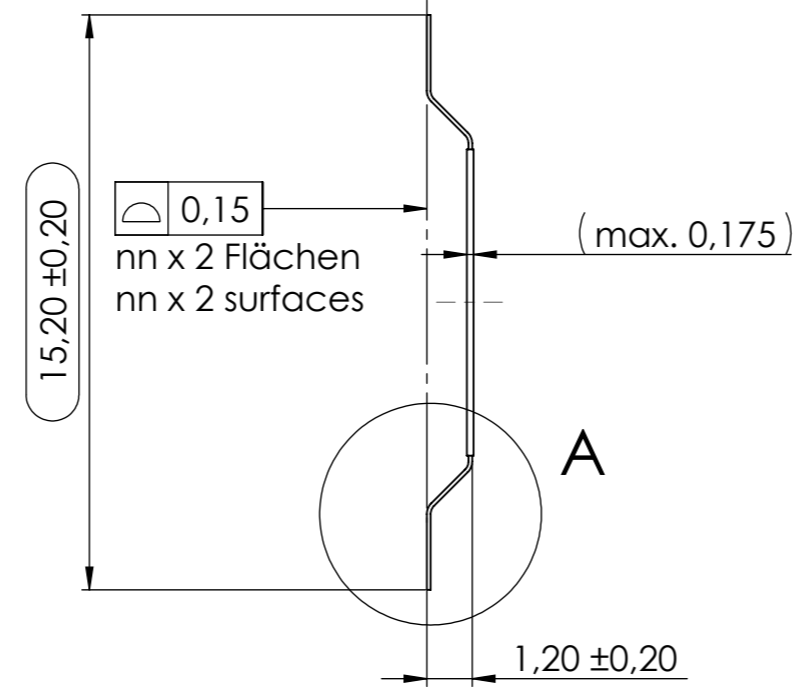
Zertifiziert nach ISO 9001:2015

VERSION	ALT	NEU	geändert von	geprüft von	DATUM
1	-	general revision	Rüdiger Seidel	Rüdiger Seidel	02.11.2016
2	-	released	Rüdiger Seidel	Rüdiger Seidel	24.11.2016
3	-	Reflow; max 2x	Marcel Paschke	Rüdiger Seidel	19.12.2016
4	-	coplanarity, storage	Marcel Paschke	Rüdiger Seidel	30.04.2021
5	-	adjustment storage	Marcel Paschke	Rüdiger Seidel	13.07.2021

Die im Anlieferzustand evtl. auftretende Wölbung passt sich im Lötprozess der Leiterplatte an.
 Possible warpage at delivery condition will adapt to the PCB during soldering process.



Auflagefläche Lötanschlüsse
 Contact surface solder terminals

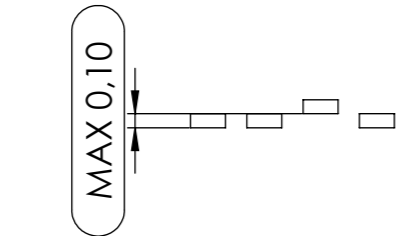
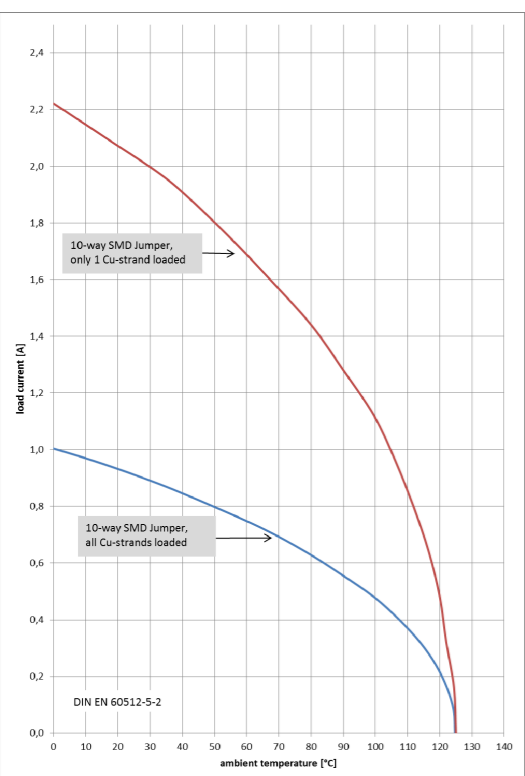


MSL-Level
 Empfohlenes Reflow-Profil:
 Betriebstemperatur:
 Polzahl:
 Raster:
 Oberfläche:
 Leitermaterial:
 Folienmaterial:
 min. Biegeradius:
 max. Biegewechsel:
 Strombelastbarkeit:
 Isolationswiderstand:
 (Leiter-Leiter, Leiter-Folie)
 Koplanarität:
 Verpackung:
 Lagerbedingungen:

Level 1 nach IPC / JEDEC J-STD 020 D
 max. 2x DIN EN 61760 / J-STD-020C; Pb-Free
 -40°C bis 125°C entsprechend Derating
 nn (8 - 32; ab 33-50 auf Anfrage)
 0,50mm
 1-2µm Nickel + 3-5 µm Zinn, matt galvanisiert
 Cu walzhart nach DIN 1787 100µm ± 10µm
 Polyimid (pi)
 2mm
 5 mal 180°; Biegen auf Endmaß nur mit Vorrichtung
 1 A nach DIN EN 60512-5-2
 > 50MΩ bei min. 100V Prüfspannung
 100µm
 DIN EN IEC 60286-3, EIA-481; ESD fähig
 Temperatur 10°C bis 40°C rel. Luftfeuchte 40% bis 60%
 Lötbarkeit max. 6 Monate, gemäß Lagerbedingungen ab Lieferdatum
 Unter optimierten Lagerbedingungen, wie Temperatur von 15°C-25°C, Luftfeuchtigkeit von max. 50%RH, chemikalien- und staubfreie Atmosphäre, Vermeidung von direkter Sonneneinstrahlung, ungeöffnete Verpackung, kann eine Lagerzeit von max. 12 Monaten erreicht werden.

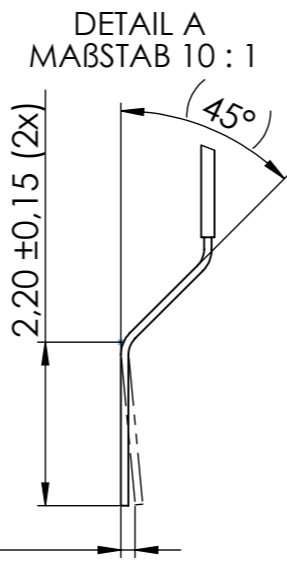
MSL-Level
 recommended Reflow-profile:
 operation temperature:
 tracks:
 pitch:
 conductor material:
 plating:
 foil material:
 min. bending radius:
 max. bending cycles:
 current carrying capacity:
 insulation resistance:
 (conductor-conductor, conductor-foil)
 co-planarity:
 packaging:
 storage conditions:

Level 1 according IPC / JEDEC J-STD 020 D
 max. 2x DIN EN 61760 / J-STD-020C; Pb-Free
 -40°C to 125°C according to derating
 nn (8 - 32; size 33-50 only on special request)
 0,50mm
 hard copper according to DIN 1787 100µm ± 10µm
 1-2µm Ni + 3-5 µm Sn, matte galvanised
 polyimide (PI)
 2mm
 5 times 180°; bending to final dimensions only with device
 1A to DIN EN 60512-5-2
 > 50MΩ at min. 100V test voltage
 100µm
 DIN EN IEC 60286-3, EIA-481; ESD capable
 storage temperature 10°C to 40°C, relative humidity 40% to 60%
 solderability max. 6 month, according to storage conditions from date of delivery
 Under optimized storage conditions, such as temperature of 15°C-25°C, humidity of max. 50%RH, chemical- and dust-free atmosphere, avoidance of direct sunlight, unopened packaging, a storage time of max. 12 months can be achieved.

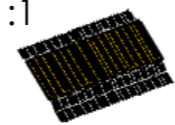


Koplanarität, für hochstehende Pin's
 Co-planarity of exposed pins

max. Überbiegung ±0,05
 max. over bending



M 1:1



SMD-32-050-K-081

Derating nach / acc. to DIN EN 60512-5-2
 typische Werte für 10-poligen Jumper
 typical values for 10-way Jumper

Legende:
 nn = Polzahl / number of pins
 K = Polyimid / polyimide

gezeichnet von/drawn by R. Fahr	gezeichnet am/drawn on 13.05.2015	Maßstab/Scale 5:1	Format: A3	Allgemeintoleranz DIN ISO 2768:	
geprüft von/released by Rüdiger Seidel	geprüft am/released on 13.07.2021	Benennung / Description PANTA-SMD 050		Artikelnummer SMD-nn-050-K-081	
Kunde/Customer		Benennung 2 / Description 2 / generic sales drawing		Ordnungsnummer 523.09.nn.0081.C01	
Kundenzeile-Nr./Customer Part No	Kundenzeichnungs-Nr./Customer drawing no				
Oberfläche/Surface	Oberflächengüte/Surface quality		Zeichnungs-Nr./Drawing no 523_09_nn_0081_C01_5		Material Material <nicht festgelegt>
				Gewicht/Weight in kg	Blatt / sheet 1 von 1



**Agathe-Zeis-Str. 5
 01454 Radeberg**